

UCHWAŁA NR2020

RADY MIEJSKIEJ W KLECZEWIE

z dnia stycznia 2020r.

w sprawie wyrażenia zgody na najem części nieruchomości stanowiącej własność gminy Kleczew, w trybie bezprzetargowym, z przeznaczeniem na cele prowadzenia działalności gospodarczej – plac manewrowy

Na podstawie art. 18 ust. 2 pkt 9 lit. a ustawy z dnia 8 marca 1990 r. o samorządzie gminnym (tekst jedn. Dz. U. z 2019 r. poz. 506, poz. 1309 oraz poz. 1696) oraz art. 11, art. 13 ust. 1 i art. 37 ust. 4 ustawy z dnia 21 sierpnia 1997 r. o gospodarce nieruchomościami (tekst jedn. Dz. U. z 2018 r. poz. 2204, Dz. U. z 2019 r. poz. 270, 492, 801, 1309, 1589, 1716, 1924), Rada Miejska w Kleczewie uchwała, co następuje:

§ 1.

1. Rada Miejska w Kleczewie wyraża zgodę na oddanie w najem, na okres do 10 lat, z przeznaczeniem na korzystanie z placu manewrowego, części nieruchomości zabudowanej, tj. obszaru o powierzchni ok. 0,0320 ha, oznaczonej jako działka numer ewidencyjny 750/63 (o powierzchni 10,8546 ha), położonej w Kleczewie, wpisanej w księdze wieczystej KNIN/00040295/0, prowadzonej przez Sąd Rejonowy w Koninie, jako własność Gminy Kleczew.
2. Rada Miejska w Kleczewie wyraża zgodę na oddanie w najem, na okres do 10 lat, lokalu użytkowego o pow. 5 m², zlokalizowanego na nieruchomości wskazanej w § 1 ust. 1 niniejszej uchwały, z przeznaczeniem na działalność biurową w ramach prowadzonej działalności gospodarczej.
3. Rada Miejska w Kleczewie wyraża zgodę na najem nieruchomości, o których mowa w ust. 1 i 2, w trybie bezprzetargowym.
4. Obszar objęty zgodą zaznaczony został na mapie stanowiącej załącznik nr 1 do niniejszej uchwały.

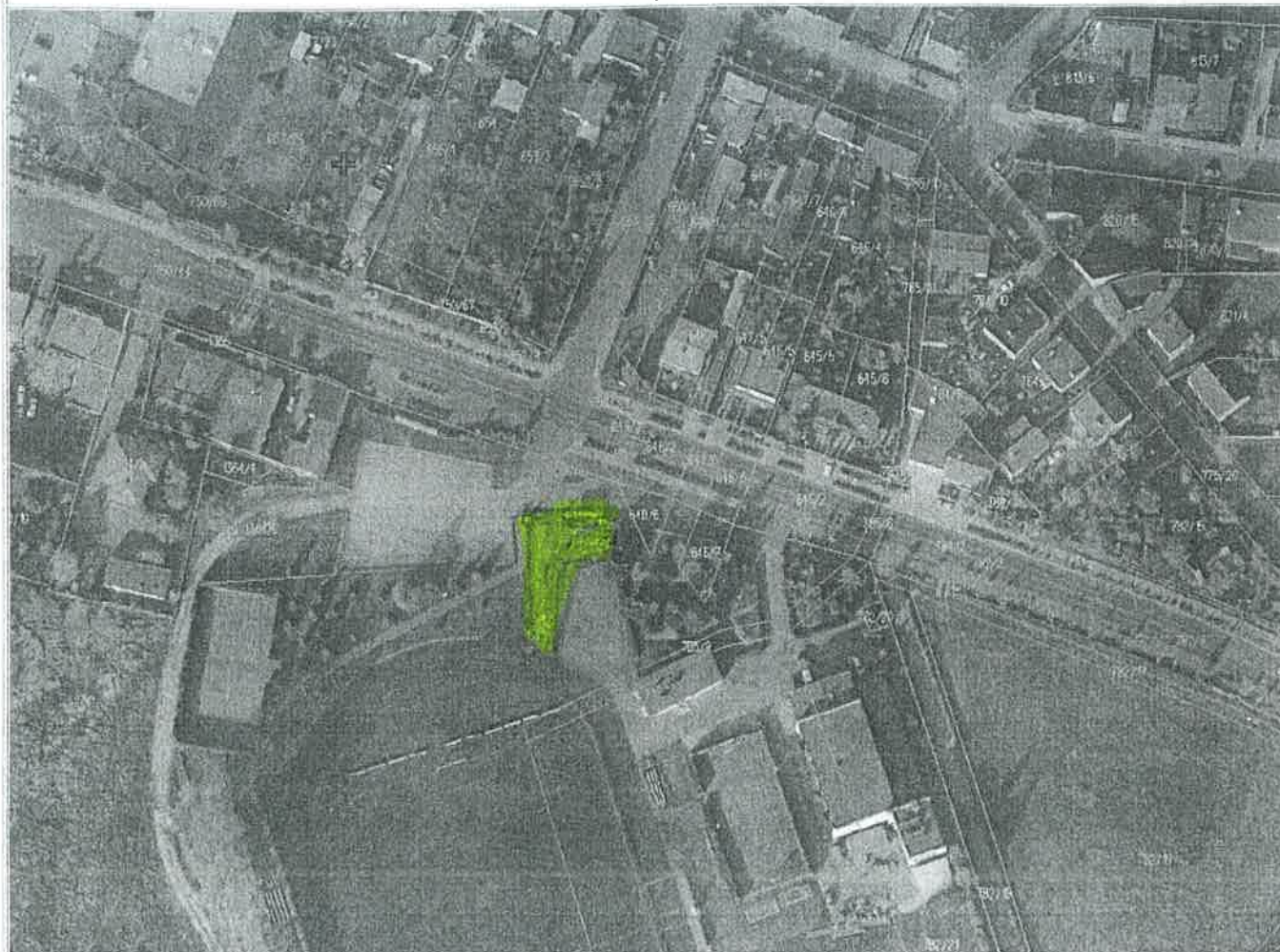
§ 2.

Wykonanie uchwały powierza się Burmistrzowi Gminy i Miasta Kleczew.

§ 3.

Uchwała wchodzi w życie z dniem podjęcia.

Mapa



Sporządzono dnia: 15.1.2020 r.
Wydruk ma charakter poglądowy i nie jest dokumentem