

Projekt

z dnia 2019 r.

Zatwierdzony przez

**UCHWAŁA NR/...../2019
RADY MIEJSKIEJ W KLECZEWIE**

z dnia2019 r.

w sprawie wyrażenia zgody na zamianę nieruchomości w miejscowości Kleczew


Na podstawie art.18 ust. 2 pkt. 9 lit. „a” ustawy z dnia 8 marca 1990r. o samorządzie gminnym (Dz.U. z 2019r. poz.506) oraz art. 13 ust. 1, art. 15 ust. 1 ustawy z dnia 21 sierpnia 1997r. o gospodarce nieruchomościami (Dz. U. z 2018r. poz. 2204 ze zm.) **Rada Miejska w Kleczewie uchwala, co następuje:**

§ 1. Wyraża się zgodę na zamianę nieruchomości położonej w miejscowości Kleczew, oznaczonej w ewidencji gruntów i budynków jako działkę 755/22 o łącznej powierzchni 0,0555 ha, stanowiącej własność Gminy Kleczew, dla której Sąd Rejonowy w Koninie prowadzi księgę wieczystą nr KN1N/00038647/6, na nieruchomość położoną w Kleczewie, oznaczoną w ewidencji gruntów i budynków jako działkę nr 755/20 o łącznej powierzchni 0,0052 ha, stanowiącą własność osób fizycznych, dla której Sąd Rejonowy w Koninie prowadzi księgę wieczystą nr KN1N/00034163/1.

§ 2. W przypadku nierównej wartości zamienianych nieruchomości, o których mowa w § 1, należy zastosować dopłatę, której wartość jest równa różnicy wartości zamienianych nieruchomości.

§ 3. Wykonanie uchwały powierz się Burmistrzowi Gminy i Miasta Kleczew.

§ 4. Uchwała wchodzi w życie z dniem podjęcia.

Radca Prawny
Pz - 2774

Agata Kantorska

Uzasadnienie do uchwały

Nieruchomość oznaczona w ewidencji gruntów i budynków jako działka nr 755/20 o łącznej powierzchni 0,0052 ha stanowiąca własność osób fizycznych, dla której Sąd Rejonowy w Koninie prowadzi księgę wieczystą nr KN1N/00034163/1, na której znajduje się infrastruktura techniczna, przeznaczona została na zamianę z nieruchomością oznaczoną w ewidencji gruntów i budynków jako działka 755/22 o łącznej powierzchni 0,0555 ha, stanowiącą własność Gminy Kleczew, dla której Sąd Rejonowy w Koninie prowadzi księgę wieczystą nr KN1N/00038647/6. Przedmiotowa zamiana przyczyni się do poprawy warunków zagospodarowania działki nr 755/21 będącej własnością osób fizycznych.

Warunki zamiany nieruchomości zostaną określone w protokole uzgodnień spisany pomiędzy stronami, który będzie podstawą sporządzenia aktu notarialnego, zostaną również sporządzone stosowne operaty szacunkowe.

W przypadku nierównej wartości zamienianych nieruchomości należy zastosować dopłatę, której wartość jest równa różnicy wartości zamienianych nieruchomości.

KIEROWNIK REFERATU
wsestrefii, Rozwoju, Gospodarki Komunalnej
i Ochrony Środowiska

Stanisław Maciejewski
(840)

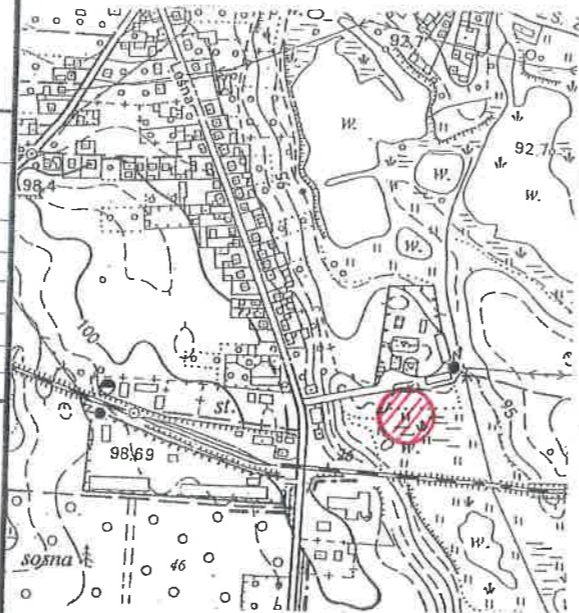
21 10 2019

Harta Duryńska
21.10.2019r.

**MAPA Z PROJEKTEM PODZIAŁU NIERUCHOMOŚCI
OPRACOWANYM W TRYBIE USTAWY O GOSPODARCE
NIERUCHOMOŚCIAMI
z dnia 21 sierpnia 1997 r. art. 95 pkt.4 (DZ.U z 2019 poz. 801)
1:500**

Szkic orientacyjny 1:10000

Oznaczenia kancelaryjne zgłoszenia pracy geodezyjnej	Z.40600.3070.2018
Adres nieruchomości	ul. Rzemieśnicza 62-540 Kleczew
Jednostka ewidencyjna	Identyfikator 301004 4 Nazwa Kleczew
Obręb geodezyjny	Identyfikator 0001 Nazwa KLECZEW
Ark. mapy ewid. nr sekcji mapy zasadniczej	(17) - 6.176.22.08.1.4; 6.176.22.08.1.4
Data opracowania mapy	19.08.2019



„AZYMUT” Przedsiębiorstwo Usług
Geodezyjno Kartograficznych
Tadeusz Matysiak
ul. Zakole 16/11, 62-510 Konin
tel. 063 243 17 29 kom. 602 291 503

Tadeusz Matysiak
geodeta uprawniony
Pozwolenie WGP nr 4790
62-510 Konin, ul. Zakole 16/11
tel. (063) 243-17-29, 602 291 503
Imię, nazwisko i nr uprawnień geodety

Niniejszy projekt podziału
nieruchomości jest zatwierdzony
decyzją...
Kleczew... 07.10.2019
Nr 180.6831.00039.2019

Z up. BURMISTRZA
GMINY I MIASTA KLECZEW
Jarosław Dąk
Zastępca Burmistrza
(338)

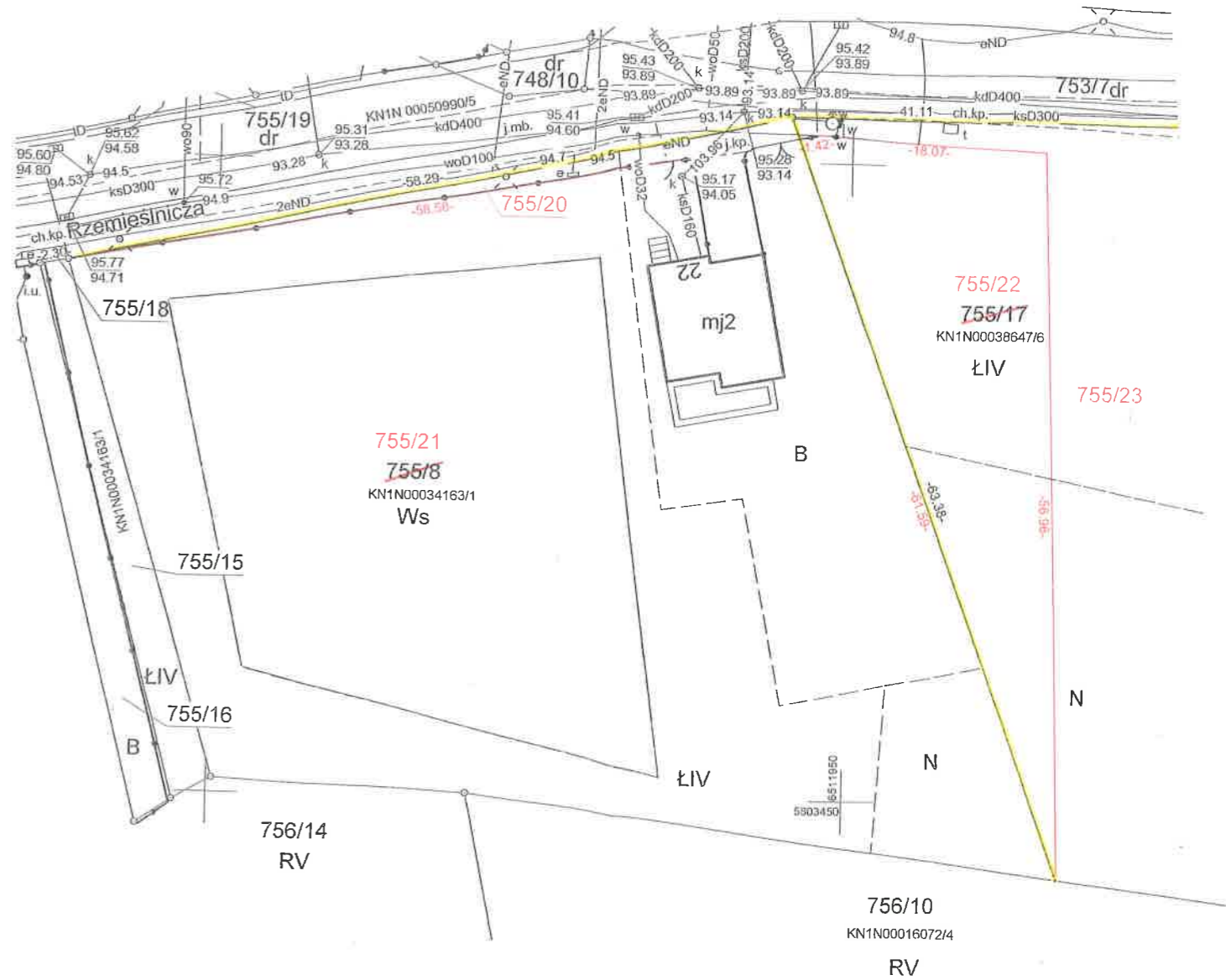
WYKAZ SYNCHRONIZACYJNY

Oznaczenie działek w/g KW KNIN 00038647/6				Oznaczenie działek w/g ewidencji gruntów i budynków		
L.p	Położenie	Numer działki	Pole powierzchni ha	Nr obrębu	Numer działki	Pole powierzchni ha
1	Kleczew	755/9	0,06332	301004_4-0001	755/17	0,6165

W wyniku modernizacji ewidencji gruntów i budynków Miasta Kleczew, operat techniczny Ep. 1805/07/99, numer działki i jej powierzchnia uległy zmianie.

WYKAZ ZMIAN GRUNTOWYCH

Stan przed podziałem							Stan po podziale				
Nr obr.	Nr jed. rej.	Nr działki	Użytek gruntowy	Klasa bonitacyjna	Pole powierzchni	Nomenklatura prawna	Nr działki proj.	Użytek gruntowy	Klasa bonitacyjna	Pole powierzchni	
								Ł	IV	0,0377	
								N		0,0178	
							755/22			0,0555	
			Ł	IV	0,3593			Ł	IV	0,3216	
			N		0,2602			N		0,2424	
0001	G.850	755/17			0,6195	KW KNIN 00038647/6	755/23			0,5640	
							Razem			0,6195	
							Sześć tysięcy sto dziewięćdziesiąt pięć m ²				
								Ł	IV	0,0030	
								B		0,0022	
							755/20			0,0052	
			Ł	IV	0,1041			Ł	IV	0,1011	
			B		0,0734			B		0,0712	
			N		0,0163			N		0,0163	
			Ws		0,1154			Ws		0,1154	
0001	G.906	755/8			0,3092	KW KNIN 00034163/1	755/21			0,3040	
							Razem			0,3092	
							Trzy tysiące dziewięćdziesiąt dwa m ²				



Świadczy się, że niniejszy dok. inż. jest opracowany w wyniku prac geodezyjno-kartograficznych. Wyniki tych prac zostały zamieszczone w operacie technicznym, który jest ewidencją materiałów państwowego zasobu geodezyjnego i kartograficznego.

STAROSTA KONIŃSKI
P3010, 2019, 3144
27.08.2019
Z up. STAROSTY
Violetta Stanička