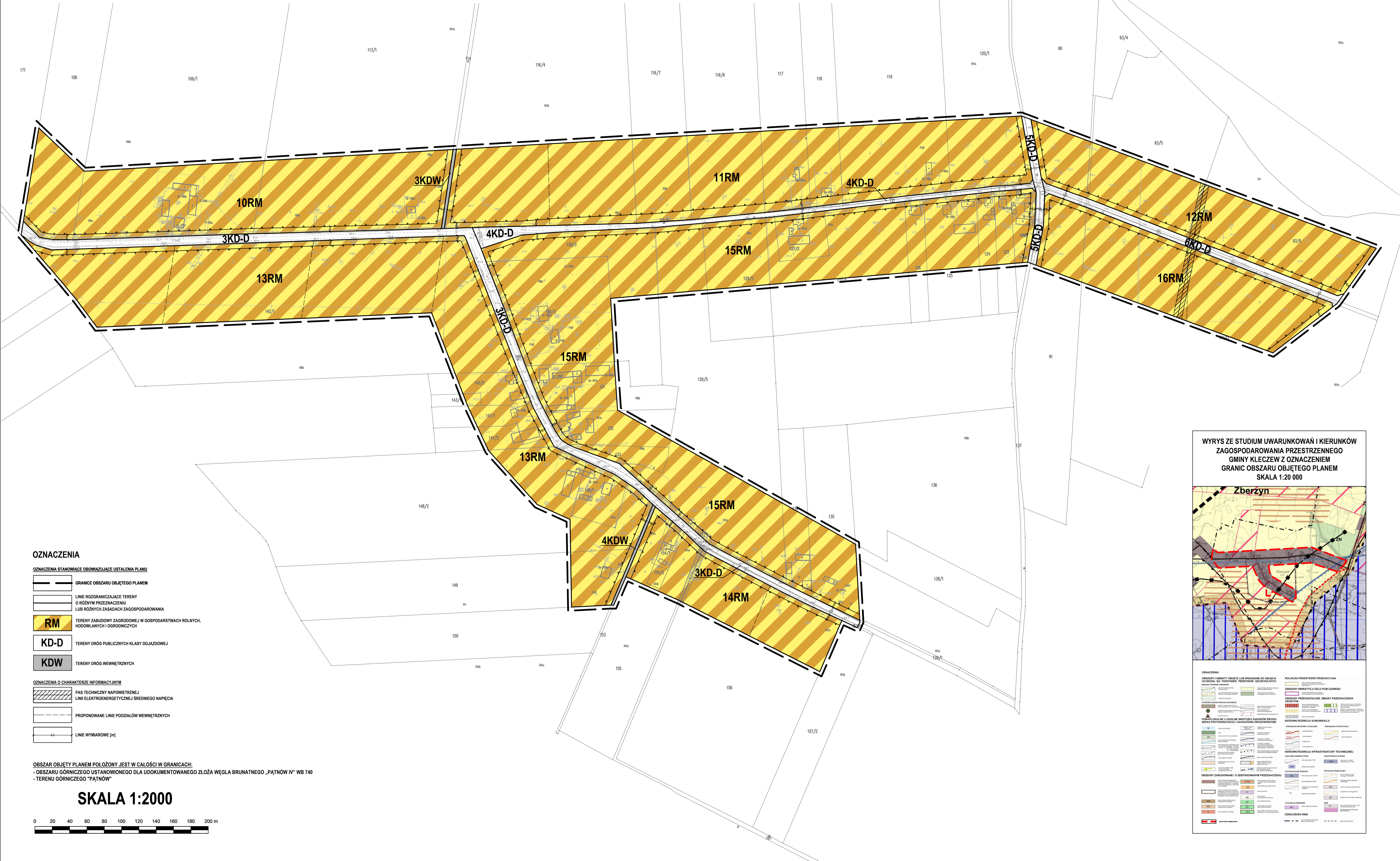


MIEJSCOWY PLAN ZAGOSPODAROWANIA PRZESTRZENNEGO DLA TERENÓW POŁOŻONYCH W OBRĘBIE WOLA SPŁAWIECKA NA OBSZARZE GMINY KLECZEW

ZALĄCZNIK NR 2
DO UCHWAŁY NR
RADY MIEJSKIEJ W KLECZEWIE Z DNIA R.
DZIENNIK URZĘDOWY WOJEWÓDZTWA WIELKOPOLSKIEGO Z R. POZ. ...



OZNACZENIA

OZNACZENIA STANOWIĄCE OBOWIĄZUJĄCE USTALENIA PLANU

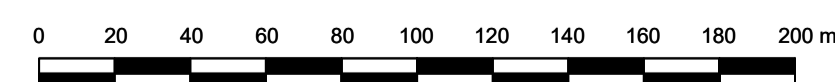
- GRANICE OBSZARU OBJĘTEGO PLANEM
- LINIE ROZGRANICZAJĄCE TERENY O RÓŻNYM PRZEZNACZENIU LUB RÓŻNYCH ZASADACH ZAGOSPODAROWANIA
- RM** TERENY ZABUDOWY ZAGRODOWEJ W GOSPODARSTWACH ROLNYCH, HODOWLANYCH I OGRODNICZYCH
- KD-D** TERENY DRÓG PUBLICZNYCH KLASY DOJAZDOWEJ
- KD-W** TERENY DRÓG WEWNĘTRZNYCH

OZNACZENIA O CHARAKTERZE INFORMACYJNYM

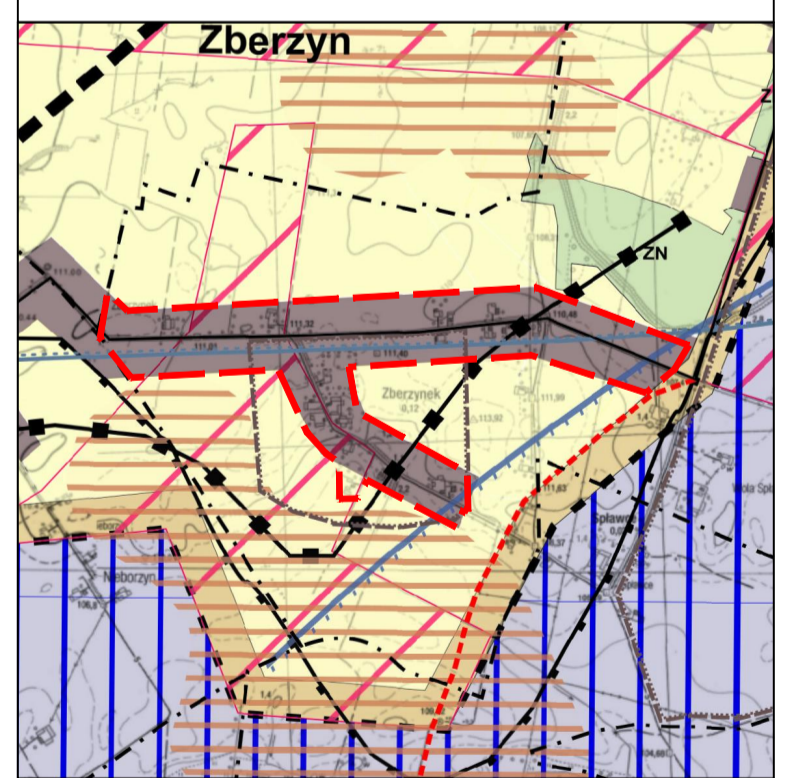
- PAS TECHNICZNY NAPOWIETRZNEJ LINII ELEKTROENERGETYCZNEJ ŚREDNIEGO NAPIĘCIA
- PROPONOWANE LINIE PODZIAŁÓW WEWNĘTRZNYCH
- LINIE WYMIAROWE [m]

OBSZAR OBJĘTY PLANEM POŁOŻONY JEST W CAŁOŚCI W GRANICACH:
- OBSZARU GÓRNICZEGO USTANOWIONEGO DLA UDOKUMENTOWANEGO ZŁOŻA WĘGLA BRUNATNEGO „PĄTNÓW IV” WB 740
- TERENU GÓRNICZEGO „PĄTNÓW”

SKALA 1:2000



WYRYS ZE STUDIUM UWARUNKOWAŃ I KIERUNKÓW
ZAGOSPODAROWANIA PRZESTRZENNEGO
GMINY KLECZEW Z OZNACZENIEM
GRANIC OBSZARU OBJĘTEGO PLANEM
SKALA 1:20 000



OZNACZENIA	
	GRANICE OBSZARU OBJĘTEGO PLANEM
	LINIE ROZGRANICZAJĄCE TERENY O RÓŻNYM PRZEZNACZENIU LUB RÓŻNYCH ZASADACH ZAGOSPODAROWANIA
	TERENY ZABUDOWY ZAGRODOWEJ W GOSPODARSTWACH ROLNYCH, HODOWLANYCH I OGRODNICZYCH
	TERENY DRÓG PUBLICZNYCH KLASY DOJAZDOWEJ
	TERENY DRÓG WEWNĘTRZNYCH
	PAS TECHNICZNY NAPOWIETRZNEJ LINII ELEKTROENERGETYCZNEJ ŚREDNIEGO NAPIĘCIA
	PROPONOWANE LINIE PODZIAŁÓW WEWNĘTRZNYCH
	LINIE WYMIAROWE [m]
	GRANICE OBSZARU OBJĘTEGO PLANEM
	LINIE ROZGRANICZAJĄCE TERENY O RÓŻNYM PRZEZNACZENIU LUB RÓŻNYCH ZASADACH ZAGOSPODAROWANIA
	TERENY ZABUDOWY ZAGRODOWEJ W GOSPODARSTWACH ROLNYCH, HODOWLANYCH I OGRODNICZYCH
	TERENY DRÓG PUBLICZNYCH KLASY DOJAZDOWEJ
	TERENY DRÓG WEWNĘTRZNYCH
	PAS TECHNICZNY NAPOWIETRZNEJ LINII ELEKTROENERGETYCZNEJ ŚREDNIEGO NAPIĘCIA
	PROPONOWANE LINIE PODZIAŁÓW WEWNĘTRZNYCH
	LINIE WYMIAROWE [m]