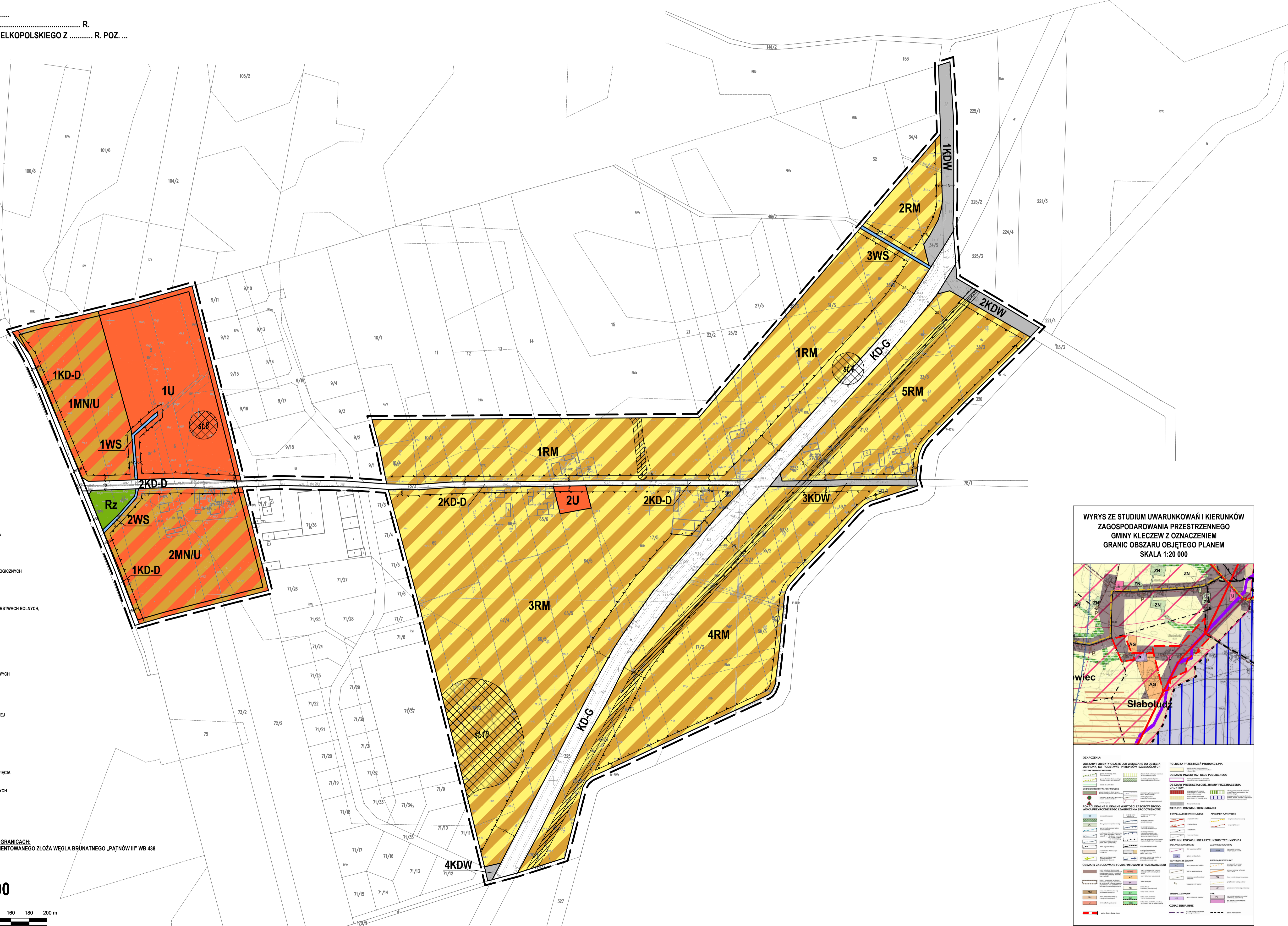


# MIEJSCOWY PLAN ZAGOSPODAROWANIA PRZESTRZENNEGO DLA TERENÓW POŁOŻONYCH W OBRĘBIE SŁABOLUDZ NA OBSZARZE GMINY KLECZEW

ZALĄCZNIK NR 1  
DO UCHWAŁY NR ..... R.  
RADY MIEJSKIEJ W KLECZEWIE Z DNIA ..... R.  
DZIENNIK URZĘDOWY WOJEWÓDZTWA WIELKOPOLSKIEGO Z ..... R. POZ. ...



**OZNACZENIA**

**OZNACZENIA STANOWISZC OBOWIAZUJĄCE USTALENIA PLANU**

- GRANICA OBSZARU OBJĘTEGO PLANEM
- LINE ROZGRANICZAJĄCE TERENY O RÓŻNYM PRZEZNACZENIU LUB RÓŻNYCH ZASADACH ZAGOSPODAROWANIA
- NIEPRZEKRACZALNE LINE ZABUDOWY
- STREFY OCHRONY KONSERWATORSKIEJ ZEWDIENICZONOWANYCH STANOWISK ARCHEOLOGICZNYCH

**OZNACZENIA O CHARAKTERZE INFORMACYJNYM**

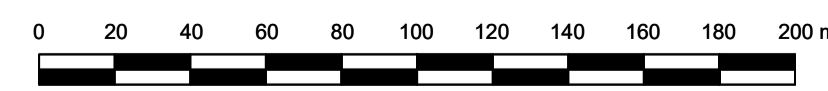
- PAS TECHNICZNY NAPIĘTERNEJ LINE ELEKTROENERGETYCZNEJ ŚREDNIEGO NAPIĘCIA
- PROPONOWANE LINE PODZIAŁÓW WEWNĘTRZNYCH
- LINE WYMIAROWE [m]

**OZNACZENIA STANOWISZC**

- MN/U** TERENY ZABUDOWY MIESZKANIOWEJ JEDNORODZINNEJ I ZABUDOWY USŁUGOWEJ
- RM** TERENY ZABUDOWY ZAGRODOWEJ W GOSPODARSTWACH ROLNYCH, HODOWLANICH I OGRODNICZYCH
- U** TERENY ZABUDOWY USŁUGOWEJ
- Rz** TEREN UŻYTKÓW ZIELONYCH
- WS** TERENY WÓD POWIERZCHNIOWYCH ŚRÓDLĄDOWYCH
- KD-G** TERENY DRÓGI PUBLICZNEJ KLASY GŁÓWNEJ
- KD-D** TERENY DRÓG PUBLICZNYCH KLASY DOJAZDOWEJ
- KD-W** TERENY DRÓG WEWNĘTRZNYCH

OBSZAR OBJĘTY PLANEM POŁOŻONY JEST W CAŁOŚCI W GRANICACH:  
- OBSZARU GÓRNICZEGO USTANOWIONEGO DLA UDOKUMENTOWANEGO ZŁOŻA WĘGLA BRUNATNEGO „PĄTNÓW III” WB 438  
- TERENU GÓRNICZEGO „PĄTNÓW”

**SKALA 1:2000**



WYRYS ZE STUDIUM UWARUNKOWAŃ I KIERUNKÓW ZAGOSPODAROWANIA PRZESTRZENNEGO GMINY KLECZEW Z OZNACZENIEM GRANIC OBSZARU OBJĘTEGO PLANEM SKALA 1:20 000

