

Projekt

z dnia 7 września 2023 r.

Zatwierdzony przez

**UCHWAŁA NR
RADY MIEJSKIEJ W KLECZEWIE**

z dnia 7 września 2023 r.

w sprawie zaliczenia działek do kategorii dróg gminnych

Na podstawie art. 18 ust. 2 pkt. 15 ustawy z dnia 8 marca 1990 r. o samorządzie gminnym (Dz. U. z 2023 r. poz. 40 ze zm.) oraz art. 7 ust. 1 i 2 ustawy z dnia 21 marca 1985 r. o drogach publicznych (Dz.U. z 2023 r., poz. 645 ze zm.) po uzyskaniu pozytywnej opinii Zarządu Dróg Powiatowych, Rada Miejska w Kleczewie uchwala co następuje:

§ 1. Rada Miejska w Kleczewie zalicza do kategorii gminnych dróg publicznych drogę stanowiącą własność Gminy Kleczew, położoną na niżej wskazanych nieruchomościach:

Obwód Kleczew:

Ul. Dożynkowa – dz. 441/9; 446/3; 441/12;

Ul. Wiatraczna – 411/3;

Ul. Lawendowa – dz. 830/6; 824/4; 1083/1;

Ul. Gen. Kamińskiego – dz. 384 częściowo,

Ul. Krokusowa – dz. 1817;

Ul. Stokrotkowa – dz. 1800;

Ul. Liliowa – dz. 1783 częściowo

Ul. Irysowa – dz. 1783 częściowo;

Ul. Tulipanowa – dz. 1783 częściowo;

Ul. Sasankowa – dz. 1014/16; 1015/5;

Ul. Jubileuszowa – 843/18 częściowo; 775/36; 774/28; 844/15; 773/26 częściowo;

Ul. Łąkowa – dz. 1014/4; 1013/5; 1650/56 częściowo; 1650/59; 1013/13; 1011/3; 1650/60; 1010/14;
1010/12; 1013/15; 146/67; 1013/17; 1012/2;

Ul. Cechowa – dz. 755/13; 748/14; 753/3;

Ul. Boczna – dz. 15/12; 15/16;

Ul. Targowa – dz. 507/1; 788/1 częściowo

Obwód Budziszów Kościelny:

Ul. Spokojna – dz. 193/20;

Ul. Podgórna – dz. 196/2; 196/15;

Ul. Parkowa – dz. 98/24 częściowo

Obwód Sławoszewek

Ul. Słoneczna – dz. 340/1; 340/2; 341/2; 312/30 częściowo;

Ul. Jasna – dz. 312/30 częściowo

Ul. Cicha – dz. 19/6;

Ul. Rolna – dz. 271; 438; 468;

Ul. Krótka – dz. 356/7

§ 2. Położenie opisanej w § 1 drogi określa załącznik nr 1 do niniejszej uchwały.

§ 3. Wykonanie Uchwały powierza się Burmistrzowi Gminy i Miasta Kleczew.

§ 4. Uchwała wchodzi w życie po upływie 14 dni od dnia ogłoszenia w Dzienniku Urzędowym Województwa Wielkopolskiego

Przewodniczący Rady Miejskiej
w Kleczewie

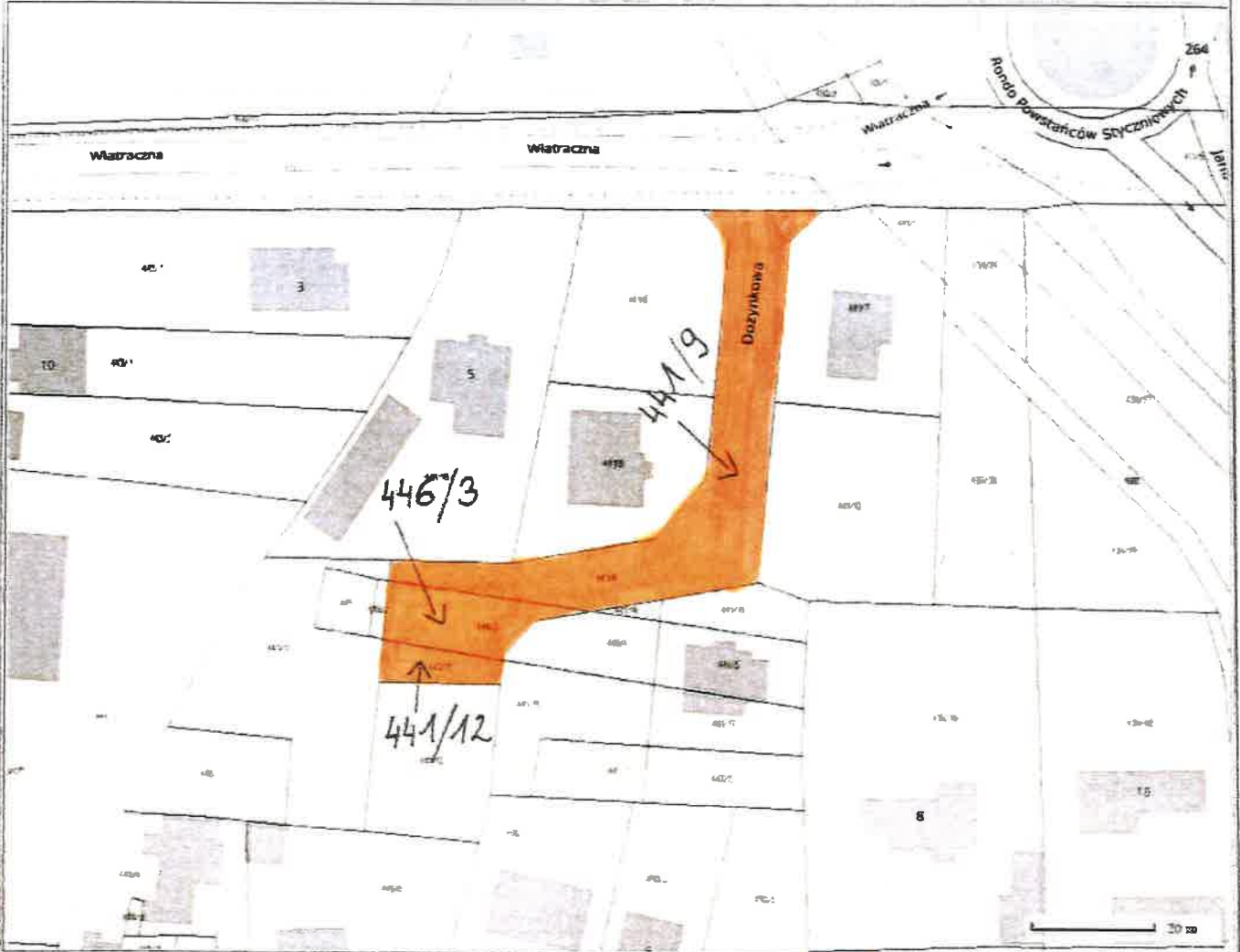
: Radca Prawny
Pz-4274

Agata Kantorska-Chorzewska

UZASADNIENIE

Zgodnie z art. 7 ust. 1 ustawy z dnia 21 marca 1985 r. o drogach publicznych do dróg gminnych zalicza się drogi o znaczeniu lokalnym niezaliczone do innych kategorii, stanowiące uzupełniającą sieć dróg służącym miejscowym potrzebom. Drogi wymieniona w projekcie uchwały spełnia ww. kryteria. Zaliczenie do kategorii drogi gminnej zgodnie z art. 7 ust. 2 ustawy, o której mowa wyżej następuje w drodze uchwały rady gminy po zasięgnięciu opinii właściwego zarządu powiatu. Zarząd Powiatu Konińskiego zaopiniował pozytywnie propozycję zaliczenia drogi w Kleczewie do kategorii dróg gminnych. Z tych względów podjęcie uchwały jest zasadne.

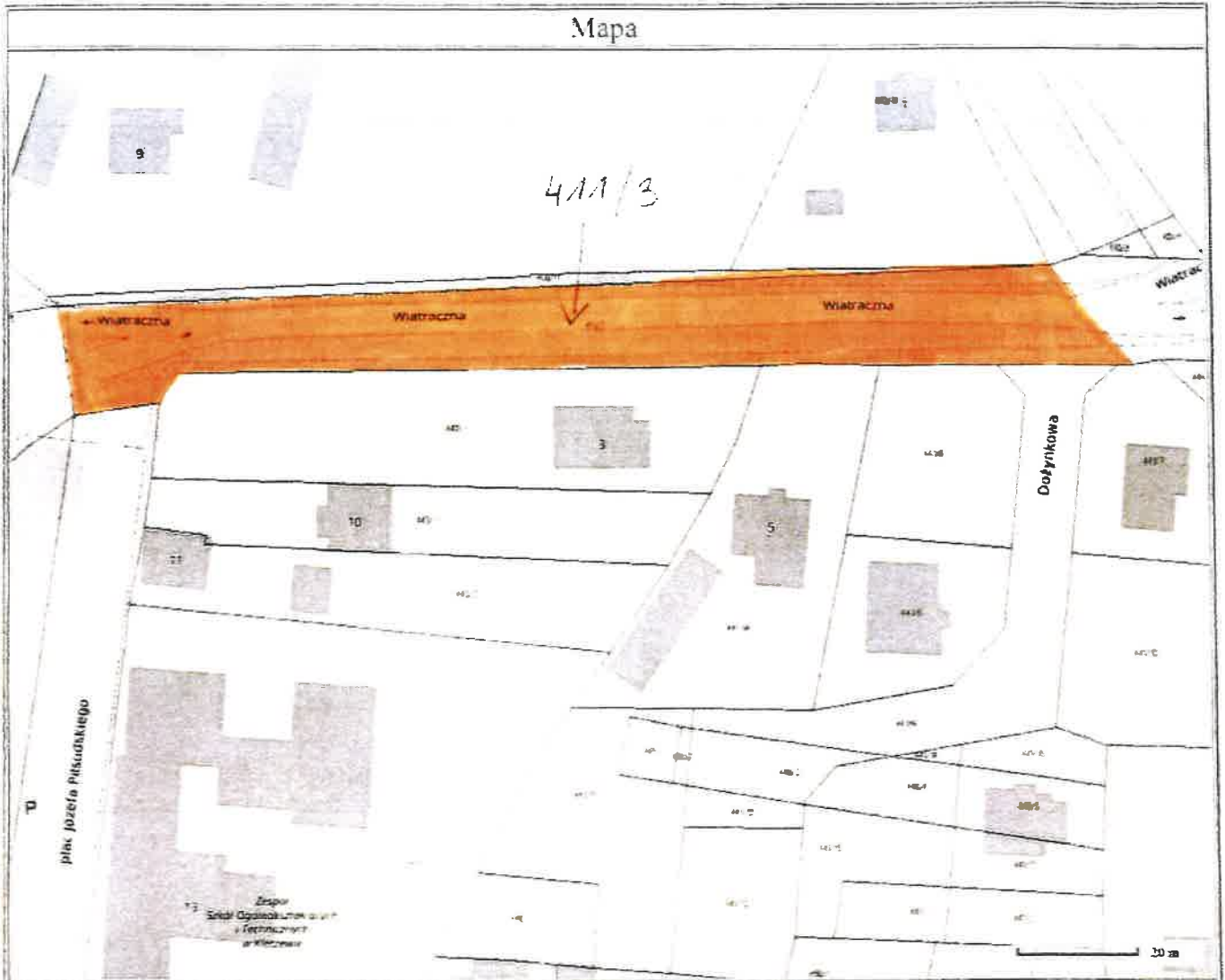
Mapa



Sporządzono dnia: 18.7.2023 r.
Wydruk ma charakter poglądowy i nie jest dokumentem

DOZYNKOWA

Mapa



Sporządzono dnia: 18.7.2023 r.
Wydruk ma charakter poglądowy i nie jest dokumentem

WIATRACZNA

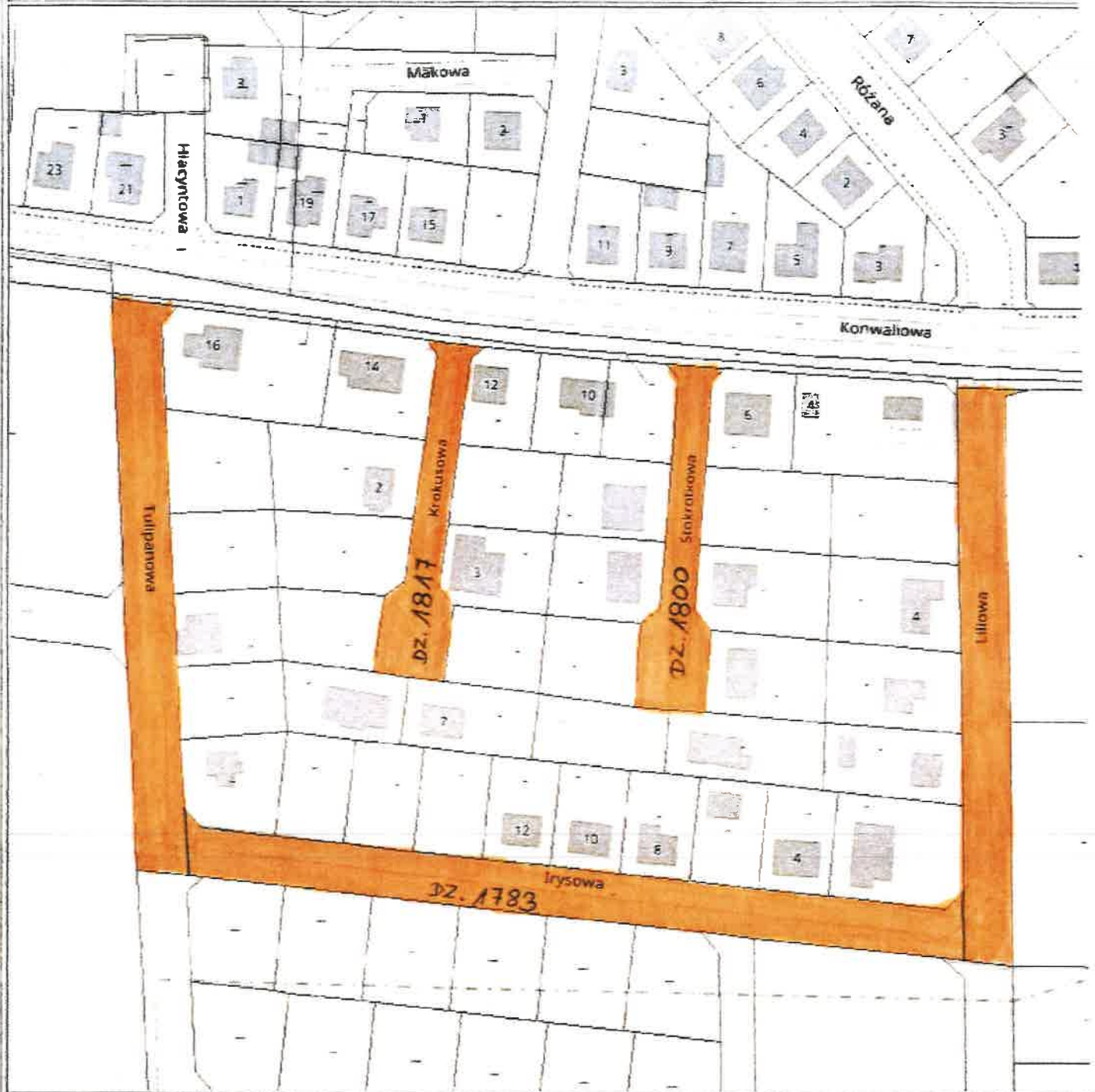
Mapa



Sporządzono dnia: 18.7.2023 r.
Wydruk ma charakter poglądowy i nie jest dokumentem

LAWENDOWA

Mapa



Sporządzono dnia: 20.6.2023 r.

Wydruk ma charakter poglądowy i nie jest dokumentem

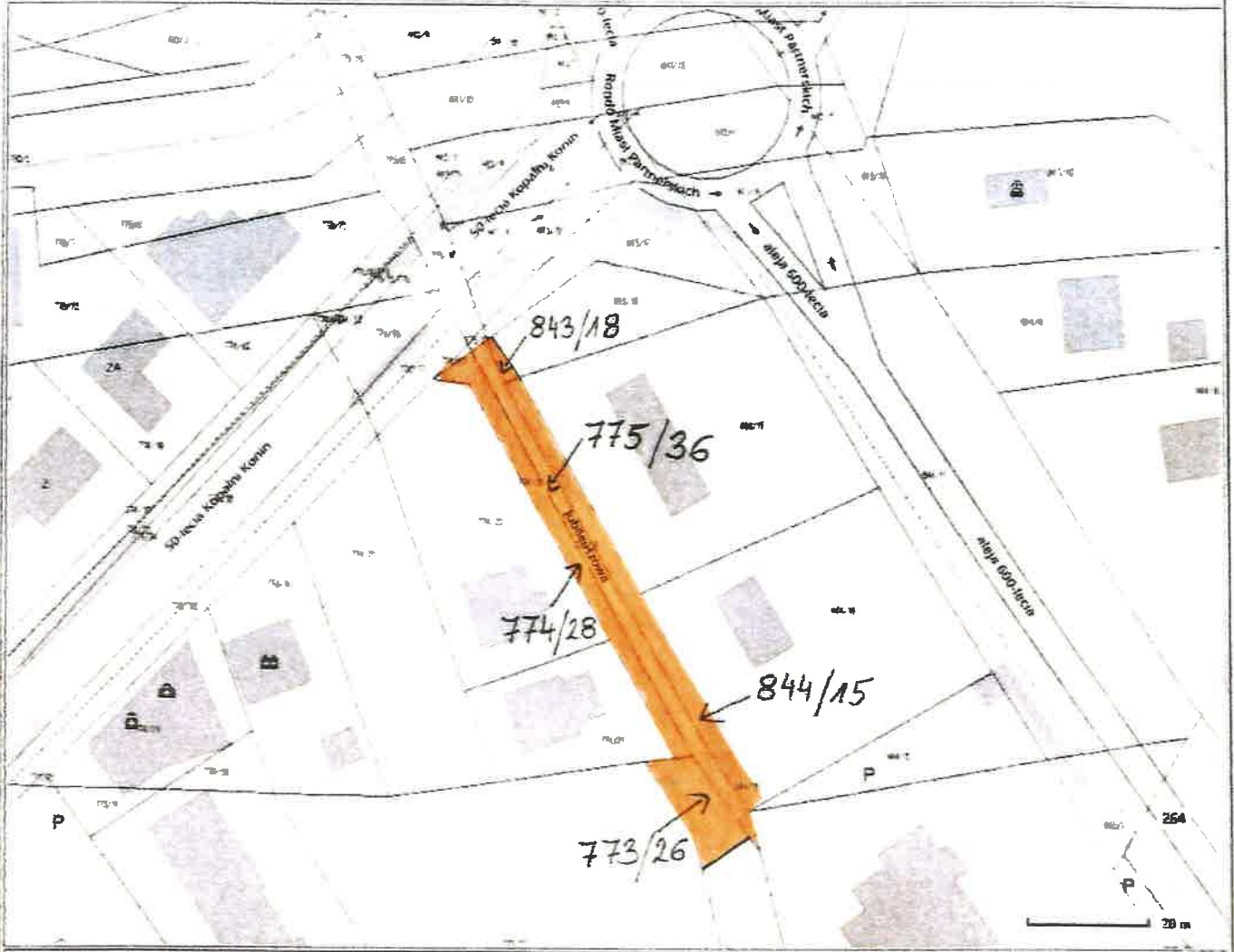
Mapa



Sporządzono dnia: 19.7.2023 r.
Wydruk ma charakter poglądowy i nie jest dokumentem

SASANKOWA

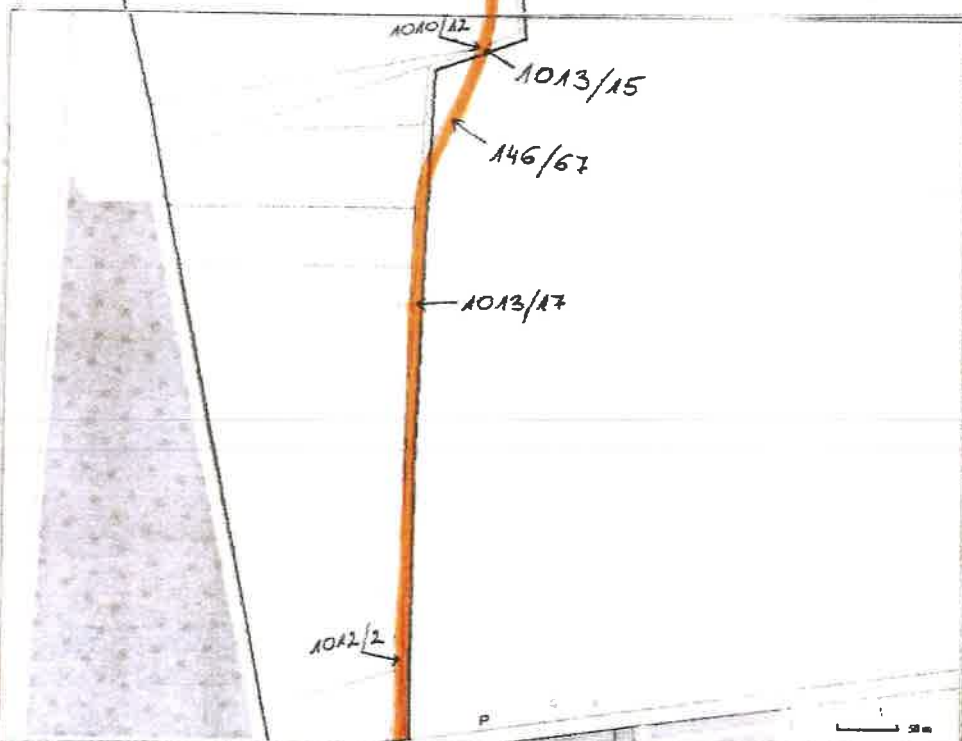
Mapa



Sporządzono dnia: 18.7.2023 r.
Wydruk ma charakter poglądowy i nie jest dokumentem

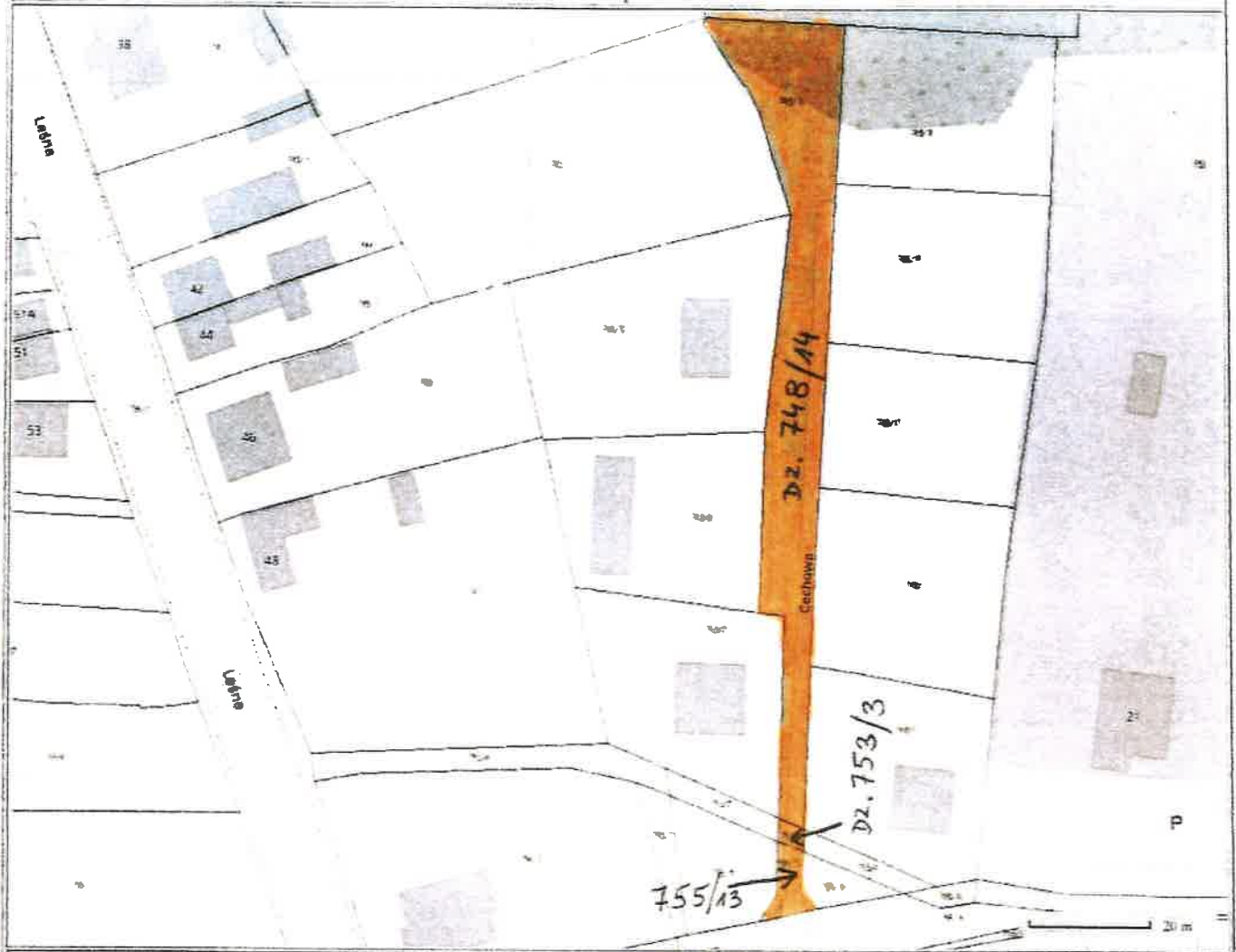
JUBILEUSZOWA

Mapa



Spisano dnia: 18.7.2023 r.
Wydruk ma charakter poglądowy i nie jest dokumentem

Mapa

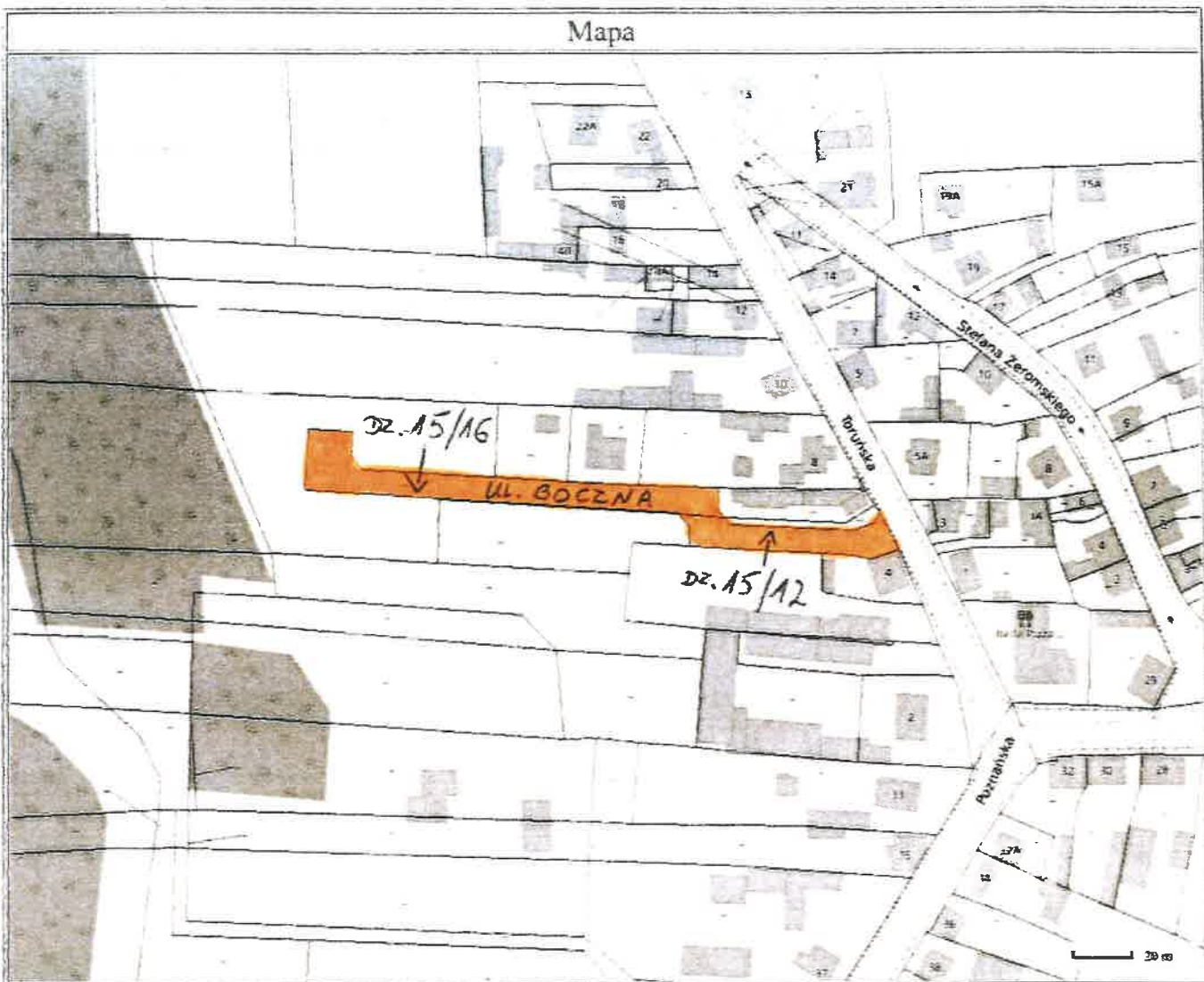


Sporządzono dnia: 17.7.2023 r.

Wydruk ma charakter poglądowy i nie jest dokumentem

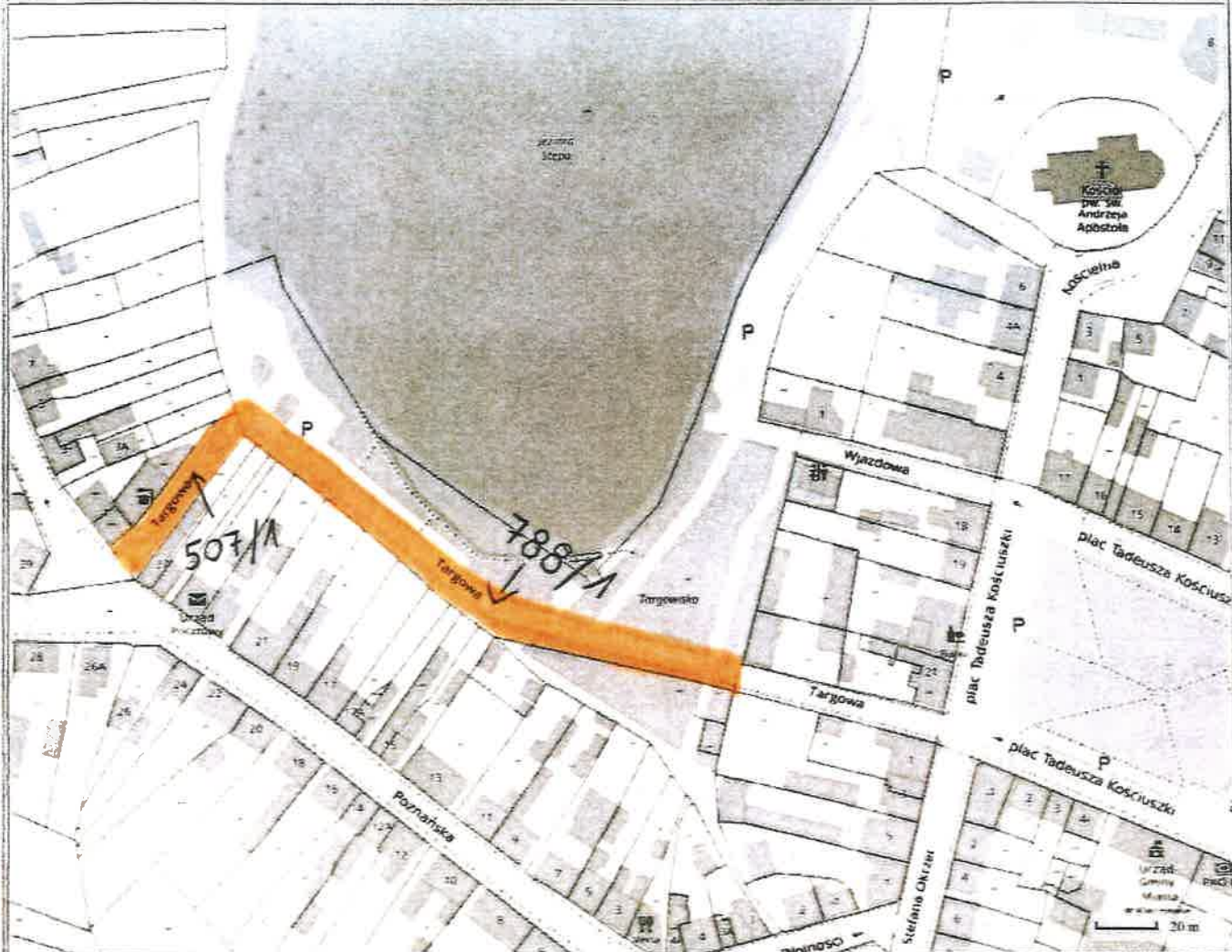
CECHOJA

Mapa



Sporządzono dnia: 24.7.2023 r.
Wydruk ma charakter poglądowy i nie jest dokumentem

Mapa



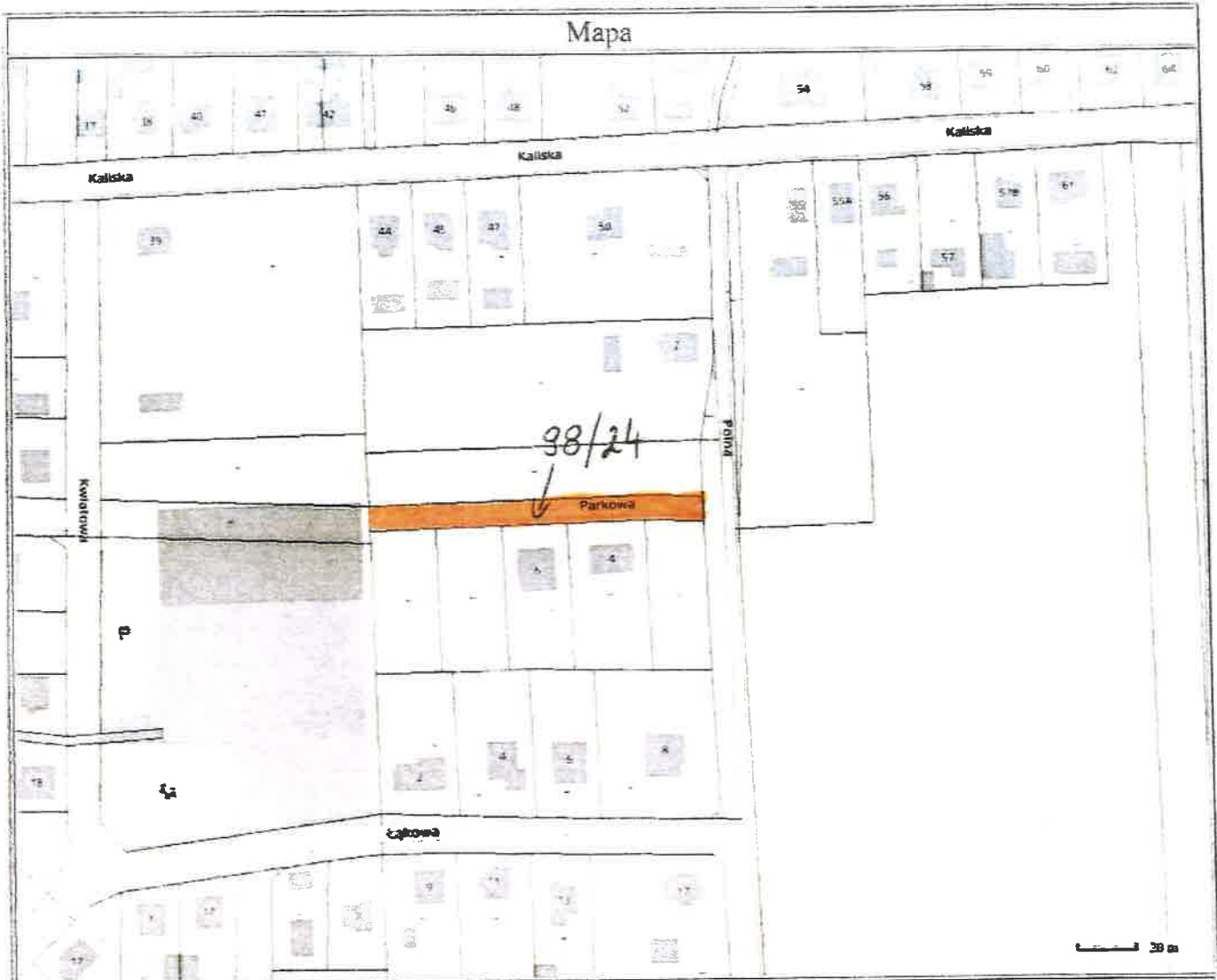
Sporządzono dnia: 24.7.2023 r.
Wydruk ma charakter poglądowy i nie jest dokumentem

Mapa



Sporządzono dnia: 20.6.2023 r.
Wydruk ma charakter poglądowy i nie jest dokumentem

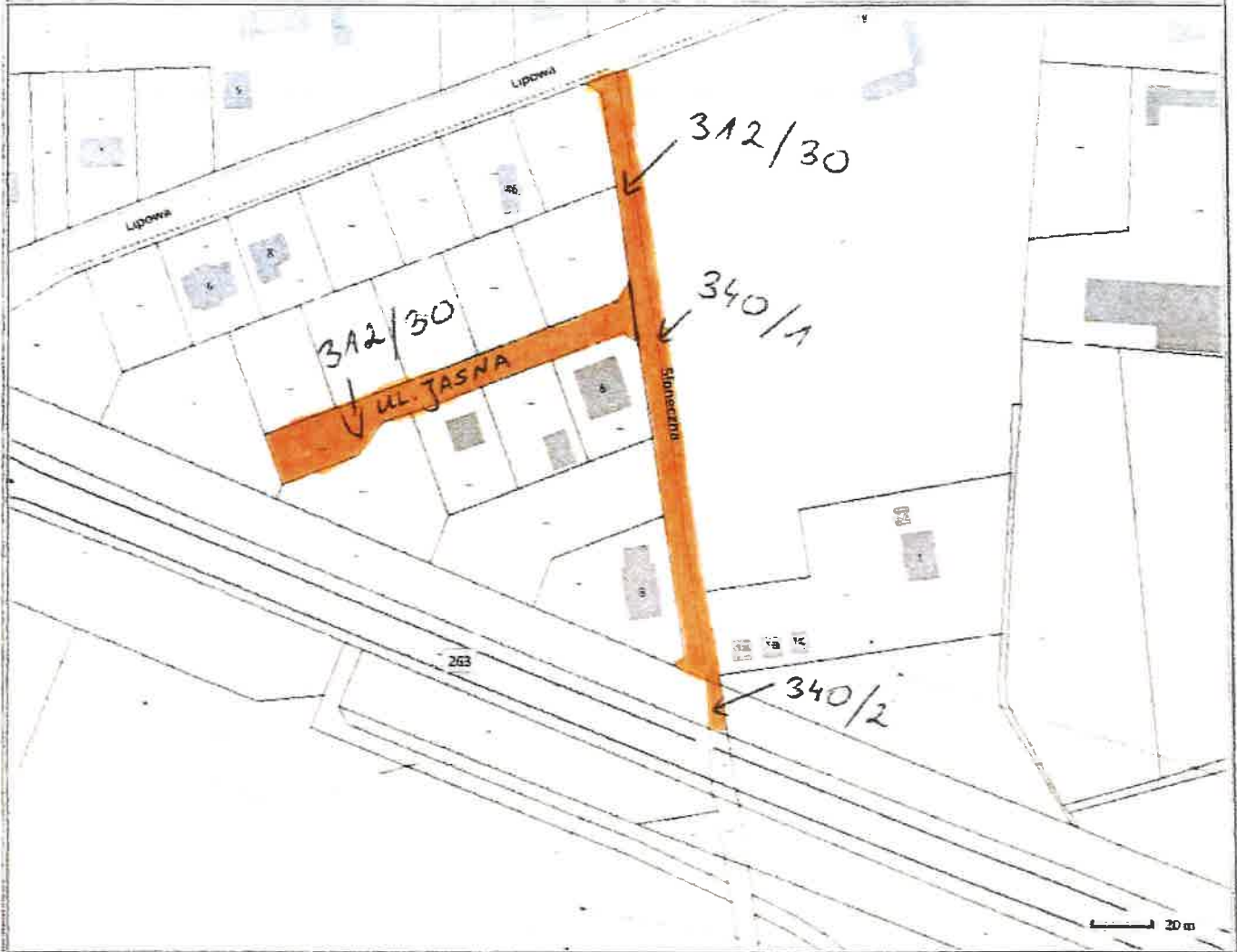
Mapa



Sporządzono dnia: 24.7.2023 r.
Wydruk ma charakter poglądowy i nie jest dokumentem

PARKOWA

Mapa



Sporządzono dnia: 25.7.2023 r.
Wydruk ma charakter poglądowy i nie jest dokumentem

Mapa



Sporządzono dnia: 24.7.2023 r.
Wydruk ma charakter poglądowy i nie jest dokumentem

Mapa



Sporządzono dnia: 24.7.2023 r.
Wydruk ma charakter poglądowy i nie jest dokumentem.

Mapa



Sporządzono dnia: 24.7.2023 r.
Wydruk ma charakter poglądowy i nie jest dokumentem