

**Projekt**

z dnia 22 maja 2023 r.

Zatwierdzony przez .....

**UCHWAŁA NR .....  
RADY MIEJSKIEJ W KLECZEWIE**

z dnia ..... 2023 r.

**w sprawie wyrażenia zgody na nabycie przez Gminę Kleczew prawa własności nieruchomości oraz ustanowienie służebności przesyłu**

Na podstawie art. 18 ust. 2 pkt 9 lit. a ustawy z dnia 8 marca 1990 r. o samorządzie gminnym (Dz.U. z 2023 r. poz. 40 ze zm.) oraz art. 13 ust. 1 i art. 25 ust. 1 ustawy z dnia 21 sierpnia 1997 r. o gospodarce nieruchomościami (Dz.U. z 2023 r. poz. 344) oraz art. 305<sup>1</sup> ustawy z dnia 23 kwietnia 1964 r. – Kodeks cywilny (Dz.U. z 2022 r. poz. 1360 ze zm.) **Rada Miejska w Kleczewie uchwala, co następuje:**

§ 1. 1. Wyraża się zgodę na nabycie przez Gminę Kleczew prawa własności nieruchomości gruntowych stanowiących własność osób prawnych.

2. Wykaz nieruchomości przeznaczonych do nabycia, o których mowa w ust. 1, stanowi załącznik nr 1.

3. Lokalizację nieruchomości, o których mowa w ust. 1, stanowi załącznik nr 2.

§ 2. 1. Wyraża się zgodę na ustanowienie na rzecz PAK Kopalni Węgla Brunatnego Konin S.A. z siedzibą przy alei 600-lecia 9, 62-540 Kleczew i jej następców prawnych, na czas nieoznaczony, jednak nie dłużej niż na okres eksploatacji urządzeń energetycznych, nieodpłatnej służebności przesyłu na nieruchomościach, o których mowa w § 1.

2. Służebność przesyłu, o której mowa w ust. 1, będzie polegała na dostępie do urządzeń energetycznych (napowietrznych linii kablowych) znajdujących się na nieruchomościach obciążonych w celu wykonania czynności związanych z ich naprawami, remontami, eksploatacją, konserwacją, przebudowami, rozbudowami, w tym przyłączaniem kolejnych odbiorców, modernizacjami oraz prawie wykonywania wykopów i przekopów przez te nieruchomości w ww. celach, z obowiązkiem każdorazowego przywrócenia terenu do stanu pierwotnego na koszt podmiotu, o którym mowa w ust. 1, i jego następców prawnych.

3. Wykaz nieruchomości, na których zostanie ustanowiona służebność przesyłu, o której mowa w ust. 1, stanowi załącznik nr 1.

4. Lokalizację nieruchomości, o których mowa w ust. 1, stanowi załącznik nr 2.

§ 2. Wykonanie uchwały powierza się Burmistrzowi Gminy i Miasta Kleczew.

§ 3. Uchwała wchodzi w życie z dniem podjęcia.

  
Radca Prawny  
Pz-12/14  
Agata Kantorska-Chorzewska

Załącznik Nr 1 do uchwały Nr .....  
 Rady Miejskiej w Kleczewie  
 z dnia ..... 2023 r.

**Wykaz nieruchomości przeznaczonych do nabycia i obciążenia służebnością przesyłu**

Lp.	Numer działki	Obręb	Powierzchnia [ha]	Księga wieczysta	Służebność *
1.	426/12	Sławoszewek	2,9445	KN1N/00093289/1	Linia kablowa napowietrzna L7-30kV
2.	320/1	Sławoszewek	0,0267	KN1N/00044186/1	Linia kablowa napowietrzna L7-30kV
3.	427/1	Sławoszewek	0,9062	KN1N/00047298/0	Linia kablowa napowietrzna L7-30kV
4.	428/1	Sławoszewek	0,9846	KN1N/00044186/1	Linia kablowa napowietrzna L7-30kV
5.	429/1	Sławoszewek	1,3600	KN1N/00047298/0	Linia kablowa napowietrzna L7-30kV
6.	430/1	Sławoszewek	1,9800	KN1N/00044186/1	Linia kablowa napowietrzna L7-30kV
7.	426/14	Sławoszewek	4,4190	KN1N/00047275/3	-
8.	425/2	Sławoszewek	2,1090	KN1N/00047298/0	-
9.	393/18	Sławoszewek	2,4319	KN1N/00044186/1	-
10.	393/19	Sławoszewek	1,5808	KN1N/00044186/1	-
11.	392/1	Sławoszewek	0,0413	KN1N/00047298/0	-
12.	392/2	Sławoszewek	1,9287	KN1N/00047298/0	-
13.	387/5	Sławoszewek	0,9368	KN1N/00044186/1	-
14.	387/6	Sławoszewek	1,1679	KN1N/00044186/1	-
15.	424/7	Sławoszewek	0,0310	KN1N/00044186/1	-
16.	424/8	Sławoszewek	0,0870	KN1N/00044186/1	-
17.	102/2	Cegielnia	0,3019	KN1N/00016688/5	Linia kablowa napowietrzna L7-30kV
18.	101/2	Cegielnia	0,0800	KN1N/00064261/7	Linia kablowa napowietrzna L7-30kV
19.	37/2	Cegielnia	0,7837	KN1N/00016688/5	Linia kablowa napowietrzna L7-30kV
20.	106/1	Cegielnia	0,5116	KN1N/00047292/8	Linia kablowa napowietrzna L7-30kV
21.	35/8	Cegielnia	0,0081	KN1N/00016688/5	Linia kablowa napowietrzna L7-30kV
22.	35/10	Cegielnia	0,0282	KN1N/00016688/5	Linia kablowa napowietrzna L7-30kV
23.	34/1	Cegielnia	0,0065	KN1N/00060072/7	Linia kablowa napowietrzna L7-30kV
24.	26/17	Cegielnia	0,6993	KN1N/00044186/1	Linia kablowa napowietrzna L7-30kV
25.	26/21	Cegielnia	0,7390	KN1N/00047292/8	Linia kablowa napowietrzna L7-30kV
26.	107/2	Cegielnia	0,6816	KN1N/00047292/8	Linia kablowa napowietrzna L7-30kV
27.	67/1	Cegielnia	0,0474	KN1N/00047292/8	-
28.	67/2	Cegielnia	0,4028	KN1N/00047292/8	-

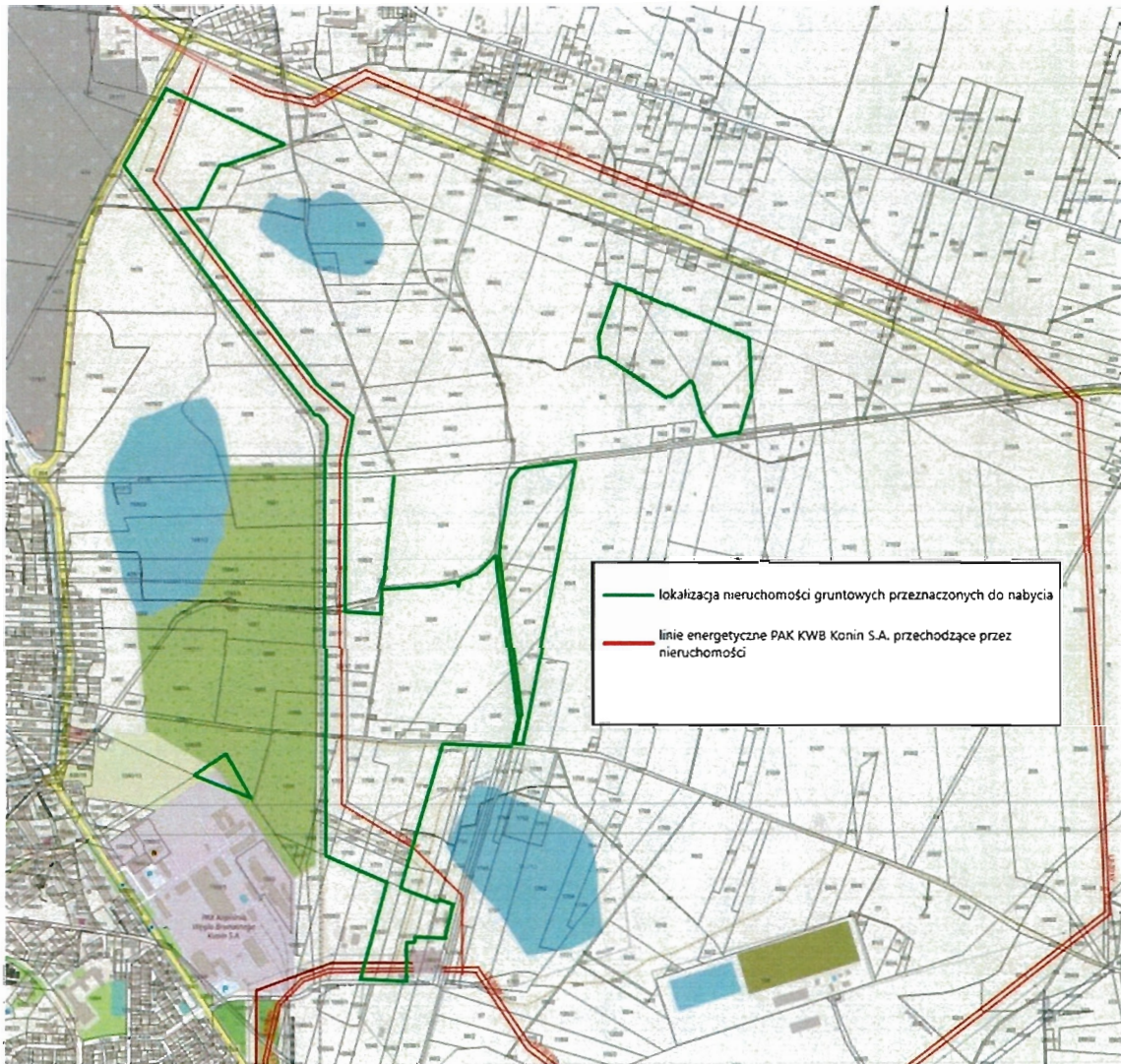
29.	67/3	Cegielnia	0,8791	KN1N/00047292/8	-
30.	67/4	Cegielnia	1,5916	KN1N/00047292/8	-
31.	67/5	Cegielnia	1,0858	KN1N/00047292/8	-
32.	68/1	Cegielnia	2,8724	KN1N/00047292/8	-
33.	68/2	Cegielnia	1,3607	KN1N/00047292/8	-
34.	68/3	Cegielnia	0,8148	KN1N/00047292/8	-
35.	26/22	Cegielnia	0,5003	KN1N/00047292/8	-
36.	32/2	Cegielnia	0,0300	KN1N/00016688/5	-
37.	107/3	Cegielnia	0,6440	KN1N/00047292/8	-
38.	26/18	Cegielnia	1,5855	KN1N/00044186/1	-
39.	33	Cegielnia	0,2400	KN1N/00060072/7	-
40.	31/1	Cegielnia	0,0548	KN1N/00047292/8	-
41.	30/1	Cegielnia	0,5711	KN1N/00047292/8	-
42.	32/6	Cegielnia	8,5332	KN1N/00047292/8	-
43.	32/7	Cegielnia	5,1143	KN1N/00047292/8	-
44.	32/8	Cegielnia	2,1125	KN1N/00047292/8	-
45.	31/2	Cegielnia	0,3887	KN1N/00047292/8	-
46.	31/3	Cegielnia	0,1066	KN1N/00047292/8	-
47.	30/2	Cegielnia	0,2887	KN1N/00047292/8	-
48.	30/3	Cegielnia	0,0502	KN1N/00047292/8	-
49.	35/12	Cegielnia	0,0010	KN1N/00047292/8	-
50.	26/14	Cegielnia	0,0309	KN1N/00016688/5	-
51.	26/11	Cegielnia	0,0099	KN1N/00016688/5	-
52.	1699	Kleczew	0,0432	KN1N/00060072/7	Linia kablowa napowietrzna L7-30kV
53.	1701	Kleczew	1,1365	KN1N/00047292/8	Linia kablowa napowietrzna L7-30kV
54.	1707	Kleczew	0,4443	KN1N/00016688/5	Linia kablowa napowietrzna L7-30kV
55.	1714	Kleczew	0,3161	KN1N/00047292/8	Linia kablowa napowietrzna L7-30kV
56.	1719	Kleczew	0,1248	KN1N/00044186/1	Linia kablowa napowietrzna L7-30kV
57.	1052/1	Kleczew	1,1764	KN1N/00044186/1	- Linia kablowa napowietrzna Józwin 1-110kV - Linia kablowa napowietrzna L6-30kV - Linia kablowa napowietrzna L1-30kV
58.	1051/3	Kleczew	0,9291	KN1N/00047292/8	- Linia kablowa napowietrzna Józwin 1-110kV - Linia kablowa napowietrzna L6-30kV - Linia kablowa napowietrzna L1-30kV
59.	1051/2	Kleczew	1,0391	KN1N/00047292/8	- Linia kablowa napowietrzna Józwin 1-110kV - Linia kablowa napowietrzna L6-30kV - Linia kablowa napowietrzna L1-30kV
60.	1041	Kleczew	0,0500	KN1N/00045689/4	-
61.	1042/1	Kleczew	0,3781	KN1N/00045689/4	-

62.	1733	Kleczew	0,4353	KN1N/00016688/5	-
63.	1712	Kleczew	0,1466	KN1N/00047292/8	-
64.	1720	Kleczew	0,1270	KN1N/00044186/1	-
65.	1713	Kleczew	0,2555	KN1N/00047292/8	-
66.	1700	Kleczew	0,2210	KN1N/00044186/1	-
67.	1706	Kleczew	1,4871	KN1N/00016688/5	-
68.	1715	Kleczew	2,1825	KN1N/00047292/8	-
69.	1709	Kleczew	0,1720	KN1N/00016688/5	-
70.	1721	Kleczew	0,0667	KN1N/00044186/1	-
71.	1708	Kleczew	0,2739	KN1N/00016688/5	-
72.	1722	Kleczew	0,2580	KN1N/00044186/1	-
73.	1718	Kleczew	0,0796	KN1N/00044186/1	-
74.	1716	Kleczew	1,1300	KN1N/00044186/1	-
75.	1710	Kleczew	0,5671	KN1N/00016688/5	-
76.	1703	Kleczew	0,2142	KN1N/00047292/8	-
77.	1705	Kleczew	0,4288	KN1N/00047292/8	-
78.	1711	Kleczew	0,5293	KN1N/00047292/8	-
79.	1702	Kleczew	0,1323	KN1N/00047292/8	-
80.	1704	Kleczew	0,4914	KN1N/00060072/7	-
81.	1585/2	Kleczew	0,1861	KN1N/00047302/2	-
82.	1592/2	Kleczew	0,0321	KN1N/00045689/4	-
83.	1584/2	Kleczew	0,2673	KN1N/00047302/2	-
84.	426/3	Kleczew	0,0356	KN1N/00046917/9	-
85.	1581/2	Kleczew	0,3737	KN1N/00046917/9	-
86.	1589/10	Kleczew	0,4015	KN1N/00080824/0	-

- \* rzut przewodów (szerokość linii – odległość pomiędzy skrajnymi przewodami) + 3 metry z każdej strony od skrajnych przewodów napowietrznych AFL tej linii oraz po 6 metrów od obrysu trzonów stanowisk słupowych

Załącznik Nr 2 do uchwały Nr .....  
Rady Miejskiej w Kleczewie  
z dnia ..... 2023 r.

**Lokalizacja nieruchomości przeznaczonych do nabycia i obciążenia służebnością przesyłu**



## Uzasadnienie

Przedmiotem niniejszej uchwały jest wyrażenie zgody na nabycie od osoby prawnej nieruchomości gruntowych stanowiących załącznik do niniejszej uchwały.

Przedmiotem niniejszej uchwały jest również wyrażenie zgody na ustanowienie służebności przesyłu na nabywanych nieruchomościach opisanych w załączniku do niniejszej uchwały na rzecz PAK Kopalni Węgla Brunatnego Konin S.A. z siedzibą przy alei 600-lecia 9, 62-540 Kleczew i jej następców prawnych.

Pojęcie służebności przesyłu unormowane jest w artykułach 305<sup>1</sup> do 305<sup>4</sup> Kodeksu Cywilnego. Jest to prawo polegające na obciążeniu nieruchomości na rzecz przedsiębiorcy, który zamierza wybudować lub którego własność stanowią urządzenia, o których mowa w art. 49 § 1 Kodeksu Cywilnego. Jest prawem polegającym na tym, że przedsiębiorca może korzystać w oznaczonym zakresie z nieruchomości obciążonej, zgodnie z przeznaczeniem tych urządzeń z zastrzeżeniem § 2 ust. 2 niniejszej uchwały.

Nieodpłatna służebność zostanie ustanowiona na czas nieoznaczony, jednak nie dłużej niż na czas eksploatacji urządzeń energetycznych i będzie polegała na dostępie do urządzeń energetycznych (napowietrznych linii kablowych) znajdujących się na nieruchomościach obciążonych w celu wykonania czynności związanych z ich naprawami, remontami, eksploatacją, konserwacją, przebudowami, rozbudowami, w tym przyłączaniem kolejnych odbiorców, modernizacjami oraz prawie wykonywania wykopów i przekopów przez te nieruchomości w ww. celach, z obowiązkiem każdorazowego przywrócenia terenu do stanu pierwotnego na koszt PAK Kopalni Węgla Brunatnego Konin S.A. z siedzibą przy alei 600-lecia 9, 62-540 Kleczew i jej następców prawnych. O każdej naprawie, remoncie, konserwacji itp. zobowiązuje się do wcześniejszego poinformowania Gminy Kleczew.

Ponadto zgodnie z art. 305<sup>3</sup> § 2 Kodeksu Cywilnego służebność przesyłu wygasa najpóźniej wraz z zakończeniem likwidacji przedsiębiorstwa.

Przebieg służebności ustalony zostanie w sposób, który będzie jedynie w minimalnym stopniu ograniczał korzystanie z ww. nieruchomości.

W oświadczeniu w formie aktu notarialnego o ustanowieniu służebności przesyłu, której integralną część będzie stanowiła mapa określająca zakres służebności przesyłu, zostaną określone szczegółowo warunki służebności.

W tym stanie faktycznym i prawnym podjęcie niniejszej uchwały jest zasadne.